

Aménagement des espaces publics et mise en sécurité de la Rue Léon Blum

Lot 1 - Voirie et Aménagements

DOSSIER DE CONSULTATION DES ENTREPRISES

Plan d'aménagement

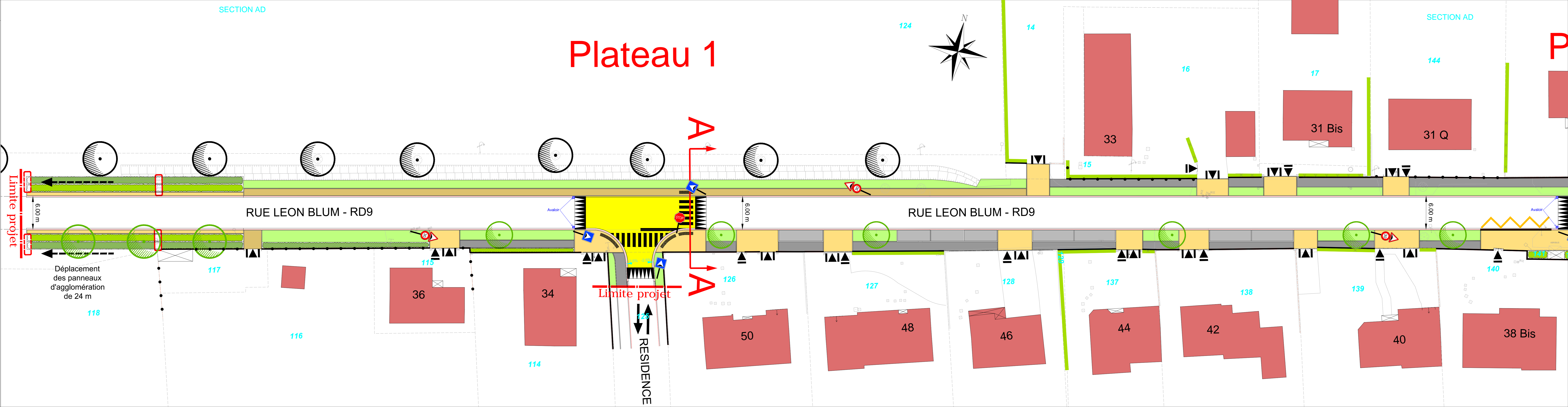
BEREST LORRAINE
 Z.I. MAISONS ROUGES - 8, rue du Luxembourg
 57070 PIALSBOURG
 Tél : 03 87 24 41 86 - Télécopieur 03 87 24 42 97
 Email : lorraine@berest.fr

Stéphane Thalgot PAYSAGE
 8, rue Clovis - 57000 METZ
 Tél : 03 87 83 27 99
 Email : stephane.thalgot@wanadoo.fr

Indice	Date	Réalisé par	Objet de la modification
A	06-09-2019	POGGIOLINI F.	Version initiale

Responsable projet	Vérificateur	Echelle	N° Affaire	Nom du fichier
A. GERNEZ	A. GERNEZ	1/250	54-0465-16-097	

Ce document est la propriété de BEREST, il ne peut être utilisé ou reproduit sans autorisation



Légende:

- Enrobés stationnement
- Enrobés trottoir
- Enrobés chaussée
- Béton désactivé
- Calcaire
- Engravoillonné
- Massif de plantes vivaces
- Engazonnement
- Plantation haie fleurie
- Plantation haie basse
- Pavés béton d'éveil à la vigilance blanc 20/20/8
- Bordure T2 béton (vue 4 cm) et caniveau béton CS2
- Rang de pavés granit flammés ou bordure P3 béton
- Borne bois
- Arbre tige
- Signalisation verticale diverses
- Signalisation horizontale diverses
- Rampant
- Avaloir

